

# INFORMATIONSVERANSTALTUNG

## WINDPARKPLANUNG

### GRABSTEDERFELD

FACHBEREICH UMWELT

Untere Naturschutzbehörde  
Landkreis Friesland

05.02.2024

LANDKREIS FRIESLAND



## Inhalt des Vortrages

- **Rechtliche Vorgaben**
- **6. Flächennutzungsplanänderung**
- **Landschaftsbildbetrachtung**
- **Moorbereiche**
- **Hinweise auf artenschutzrechtlich bedeutsame Vorkommen**

## Rechtliche Vorgaben

*Nach der Flächenpotenzialanalyse **Windenergie an Land in NI** (WinNiePot) hat der **Landkreis Friesland 0,78% (ca. 490 ha)** seiner Fläche für Windenergie zur Verfügung zu stellen.*

*Z. Zt. sind bereits **0,88% (ca. 540 ha)** der Landkreisfläche mit Windkraftanlagen bestanden.*

*Planungsrechtlich (Flächennutzungs- und Bebauungspläne) sind **weitere 0,8 % der Landkreisfläche** für Windenergie gesichert. Dies entspricht **1,68 % bzw. 1.030 ha Fläche** insgesamt.*

*Eine weitere Ausweisung von Windkraftflächen im Landkreis Friesland ist bundesrechtlich bzw. landesrechtlich nicht vorgesehen um die Energiewende erfolgreich umzusetzen.*



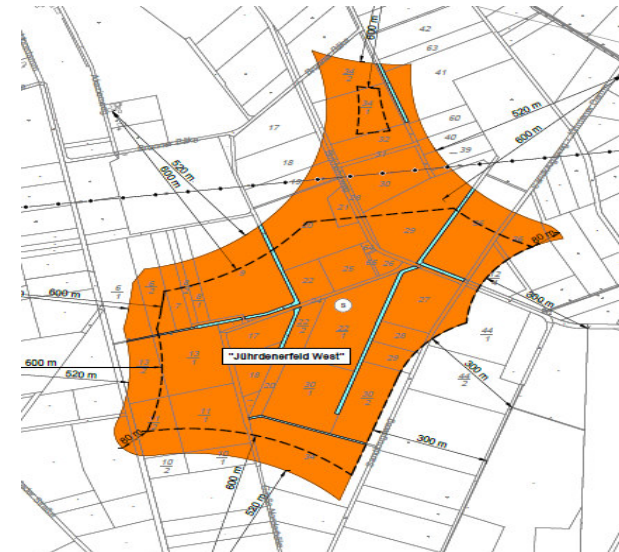
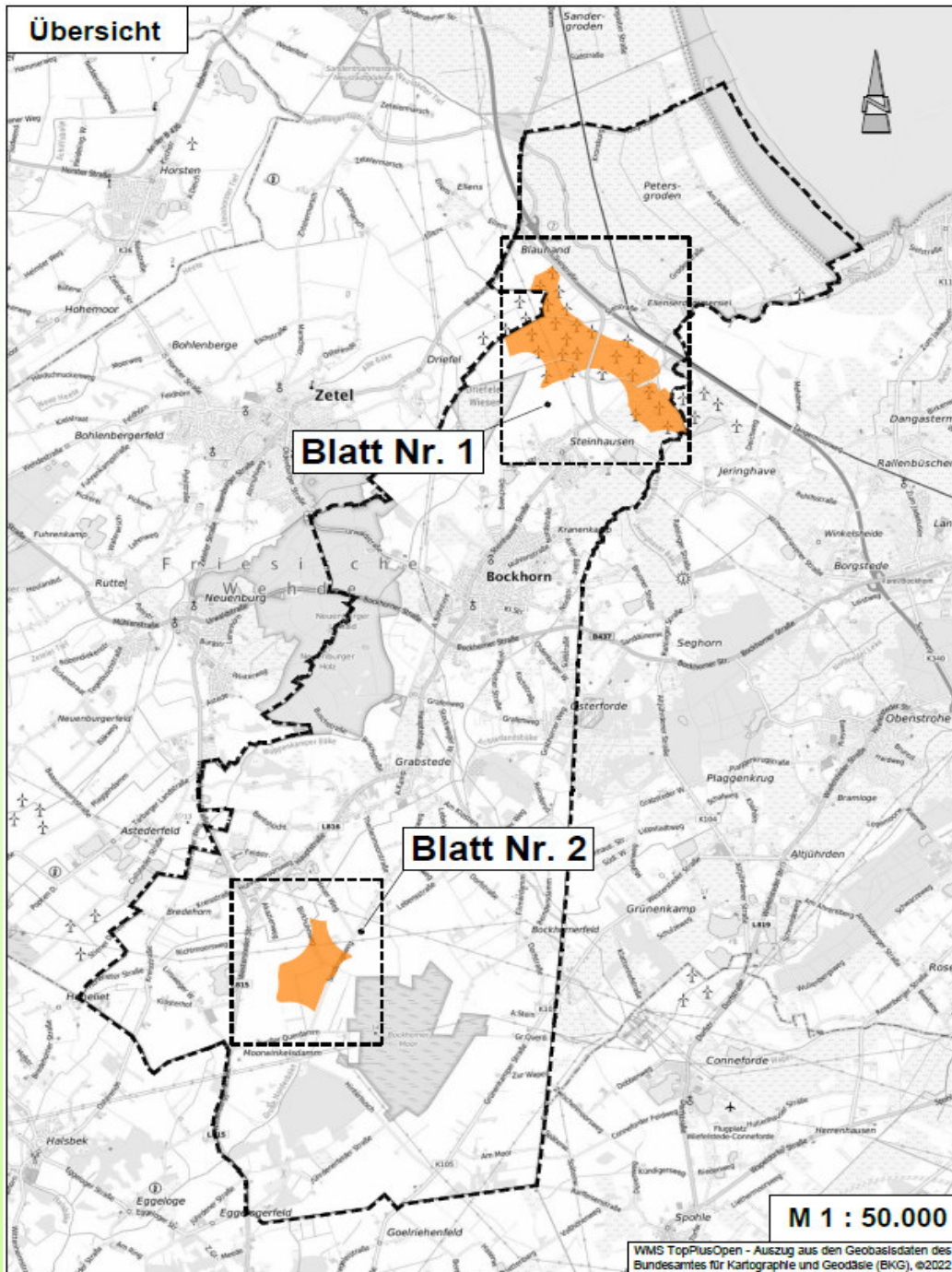
## 6. Flächennutzungsplanänderung

**5 Konzentrationszonen für Windenergie**

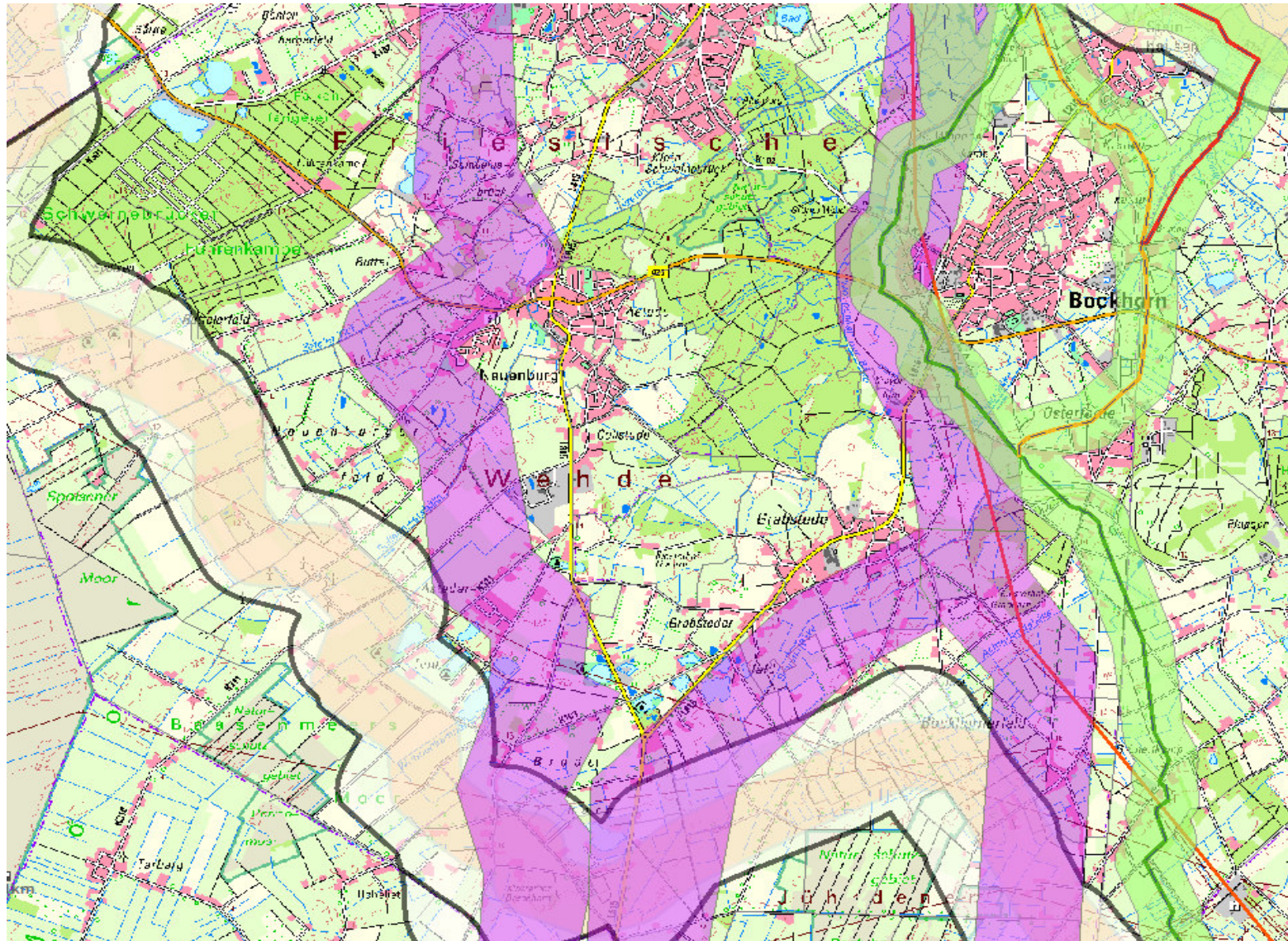
**Gesamtflächengröße – ca. 165 ha**

**2,14 % an der Gemeindefläche von Bockhorn**

**Fläche 5 ca. 44 ha - 0,6 %**



## Trassenplanungen Bereich Bockhorn



E a a s t e d e

G a h h o r n e r B u s c h

Grabstedenfeld

B O C K H O R N E R

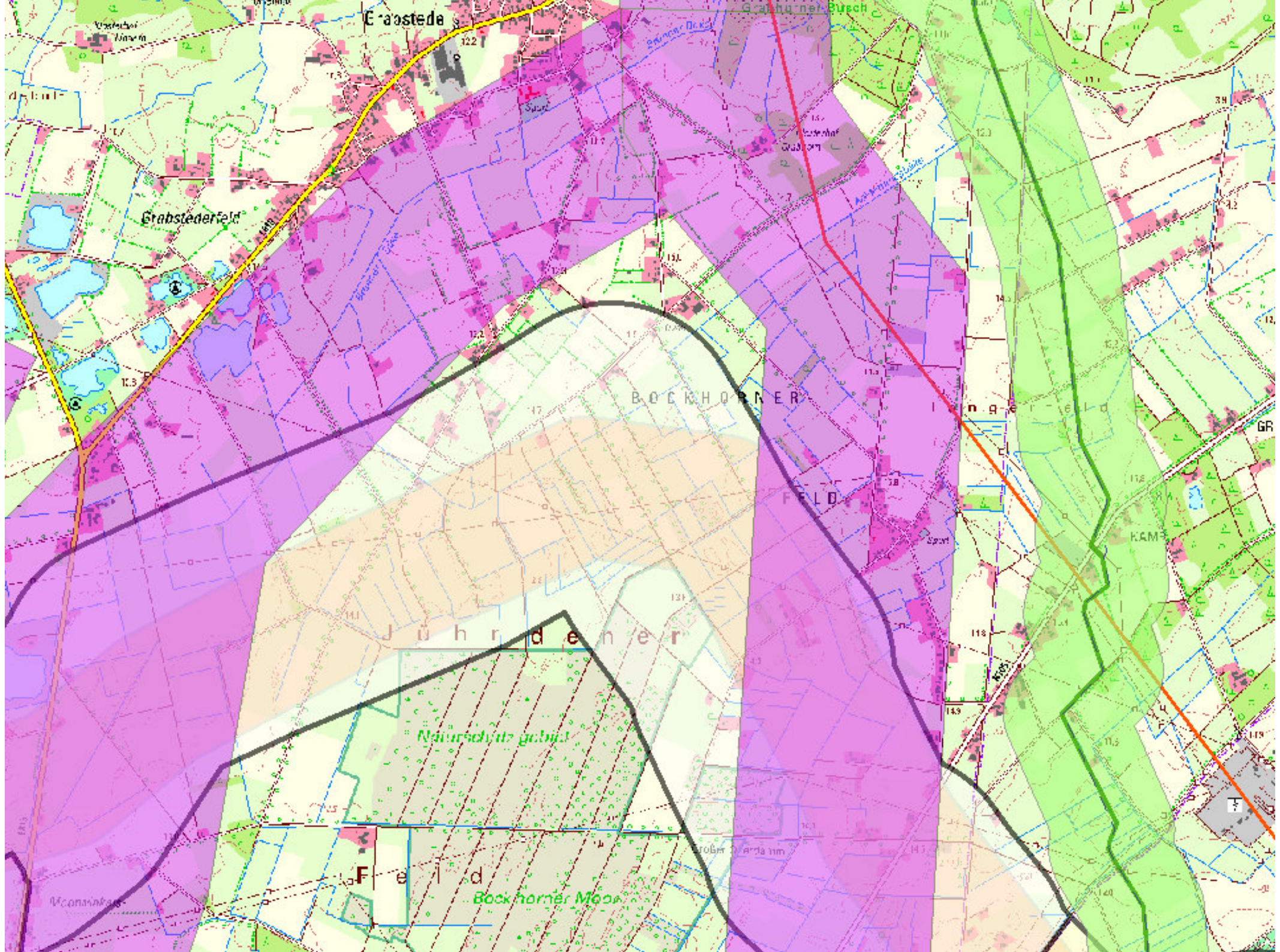
F E L D

J ü h r d e n e r

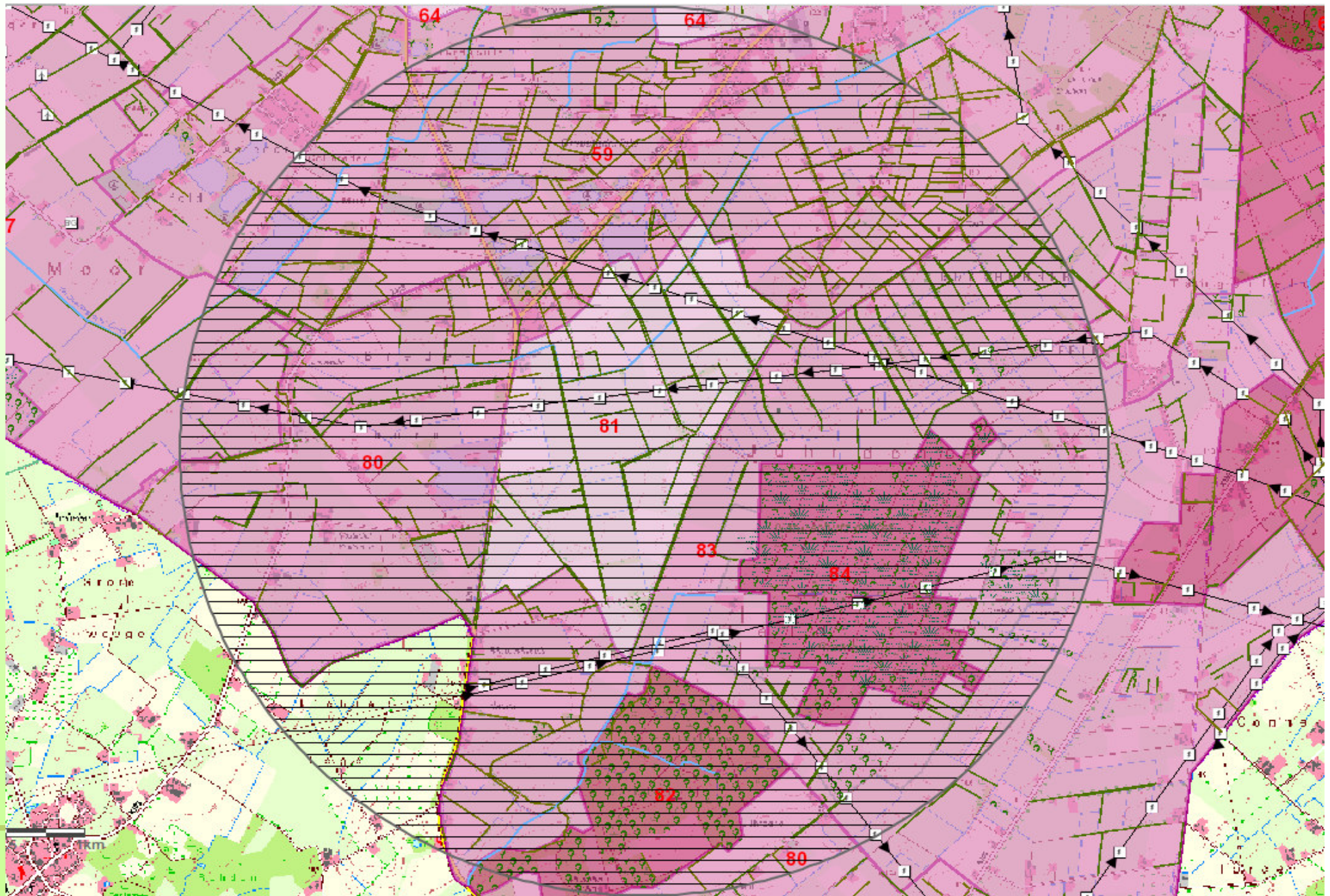
Naturschutzgebiet

F e i l d

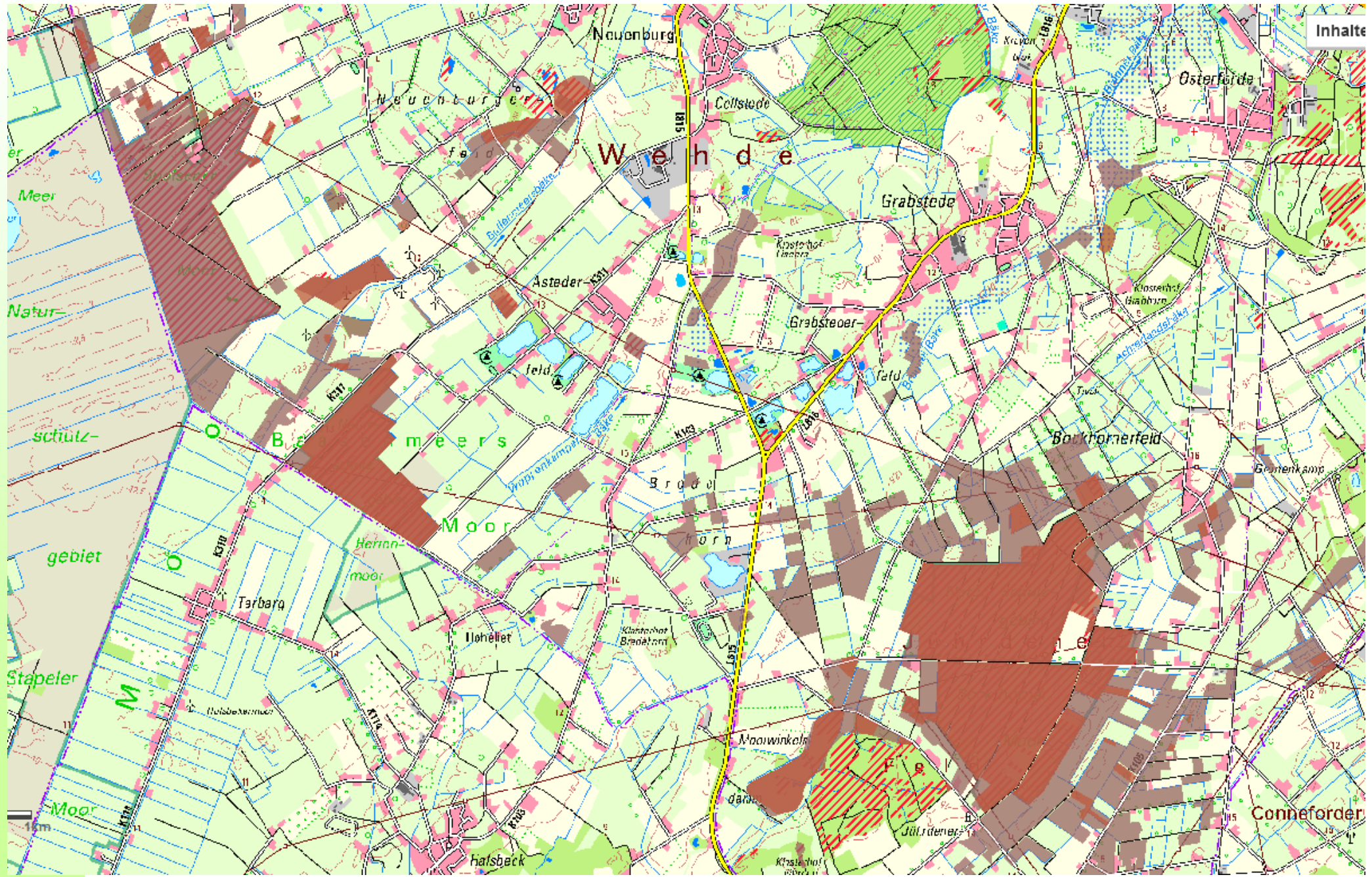
Bockhorner Moor



## Landschaftsbildbetrachtung (15-fache Anlagenhöhe – erhebliche Betroffenheit)

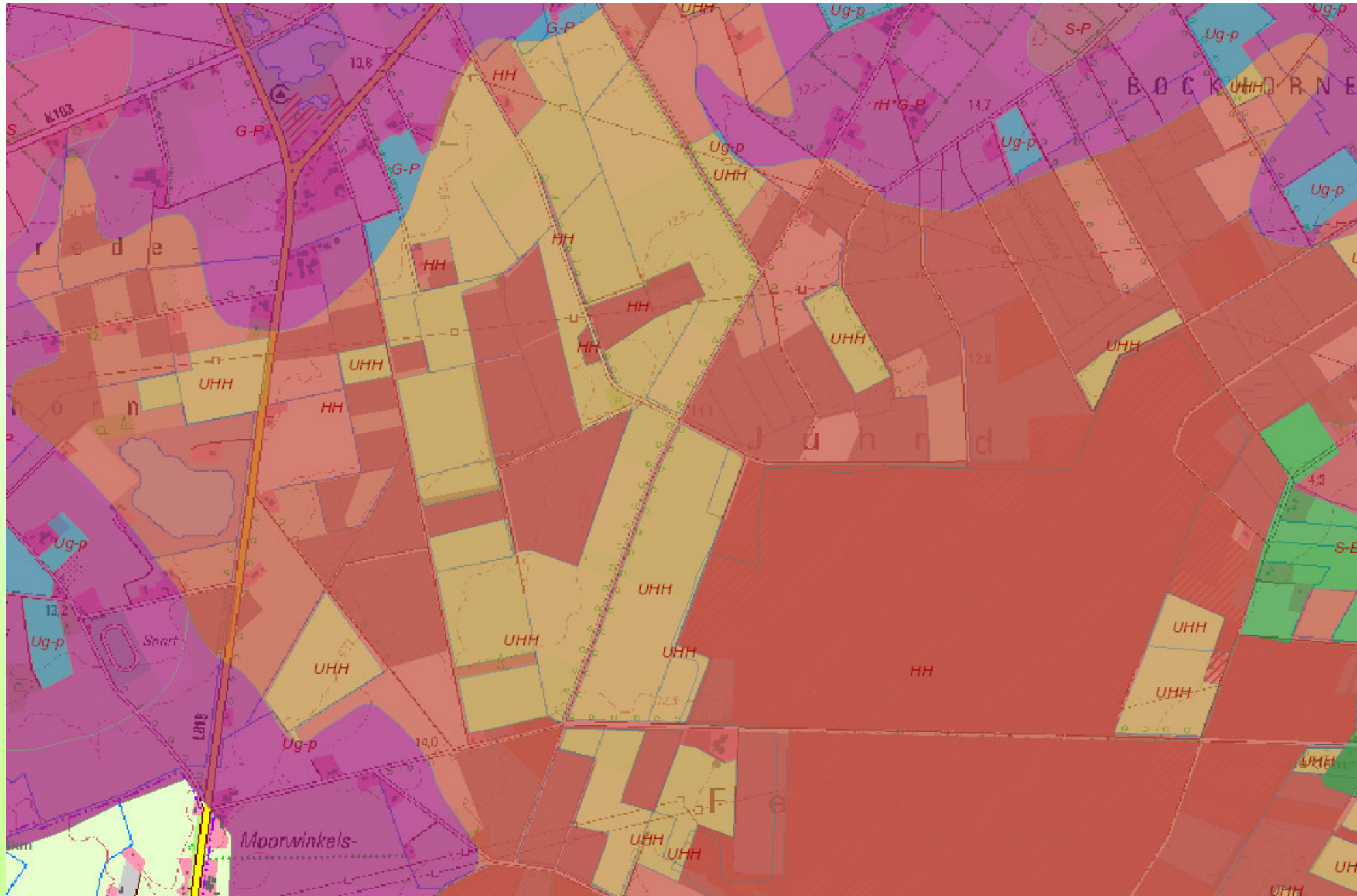


# Moorbereiche

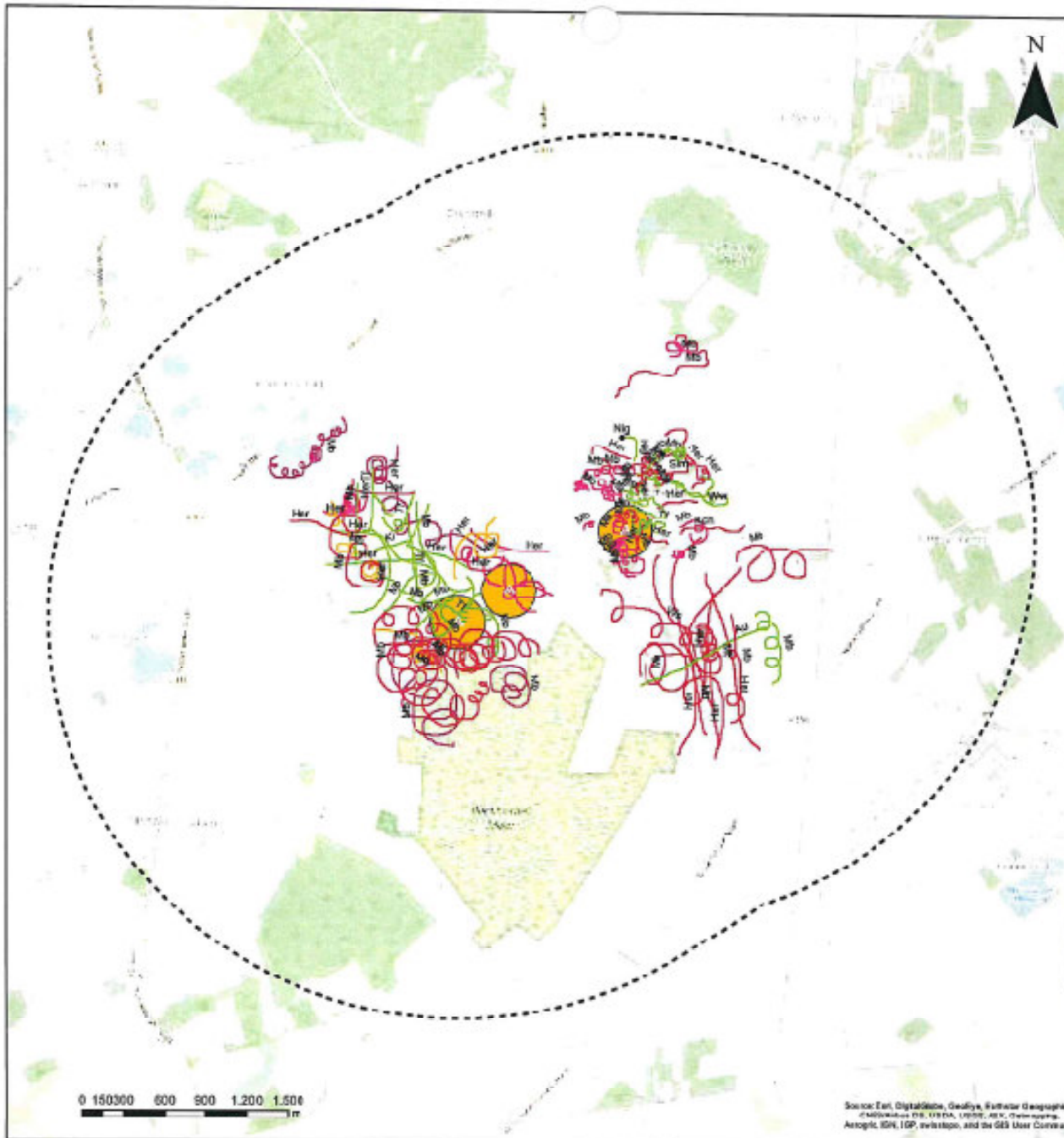




# UHH Tiefkulturböden aus Hochmoor, HH Hochmoor



# Hinweise auf artenschutzrechtlich bedeutsame Vorkommen



## vertiefte Raumnutzungsanalyse

### Flugbewegungen

- Höhenklasse**
- Bcden
  - deutlich unter Rotorhöhe (HK 1)
  - deutlich in Rotorhöhe (HK 2)
  - deutlich über Rotorhöhe (HK 3)
  - HK1 zu HK3
  - HK1 zu HK2
  - HK2 zu HK3
  - sitzend




### Avifauna

- WEA-empfindliche Arten nach Windenergieerlass Niedersachsen (2016)

### Artkürzel

- Au Austernfischer
- Hier\* Hieringsmöwe
- Ki\* Kiebitz
- Kch\* Kranich
- Mb Mäusebussard
- Nig Nilgans
- Sim Silbermöwe
- Tf Turmfalke
- Ws\* Weißstorch
- Ww\* Wissenweih

### Sonstiges

-  Standort der Windkraftanlage
-  3000 m Untersuchungsfläche
-  200 m Gefahrenbereich

Auftraggeber:		 UKA Nord Projektentwicklung GmbH & Co. K Lübzinzplatz 1 18055 Rostock	
Projekt:		<b>Windpark Grabstede</b> (Lk. Friesland)	
Planinfrakt:		<b>Vertiefte Raumnutzungsanalyse</b> - 03.06.2020 -	
Planverfasser:		Planungs- Gesellschaft gGmbH <b>LaReG</b> <small>Landesratungsplanung Ratungsplanung</small>	Datum:
		Dipl.-Ing. Ralf Paschke/Hawkes Landesratssekretärin Telefon 0531-337451-30 Internet www.lareg.de	Gezeichnet: Jun 2020
		Prof. Dr. Gunnar Rothmann Dipl. Biologe 39126 Bismarckshoop Telefon 05231-329138-11 E-MAIL lra@lareg.de	Geprüft: Aug 2020
Proj.-Nr.:	1437	Maßstab:	1:30.000
Datum:	18.09.2020	Plan-Nr.:	2.6

Source: Esri, DigitalGlobe, GeoEye, Earthstar Geographics, CNR/Airphoto, IGN, USA, AeroGRID, IGN, SIA, Swire, and the GIS User Community